



シニアセミナー

参加費無料

テーマ

シニア世代の “マイライフプラン”

ライフプランの基本は、「自分の夢を叶えること」です。それを実現するためには、どうすればいいのでしょうか。そこで今回は、みなさんのセカンドライフを充実させるために“ライフプランの重要性”について考えます。

講師

NPO日本キャリア・コンサルタント協会
栃木県事業部 代表
おお しま みどり
大 島 翠 氏

<講師プロフィール>

民間企業で17年間、営業職や人材育成業務に携わり、栃木労働局、雇用能力開発機構(現在は、高齢・障害・求職者雇用支援機構)での勤務を経験し、NPO協会栃木県事業部を立ち上げ独立。現在も、行政機関や民間企業で、人材支援に関する各種セミナーやカウンセリング業務を精力的に行っている。

日時

令和 6年 5月 23日 (木曜日) 10:00~12:00
(受付: 9:30~)

場所

とちぎ健康の森 1階 大会議室

対象

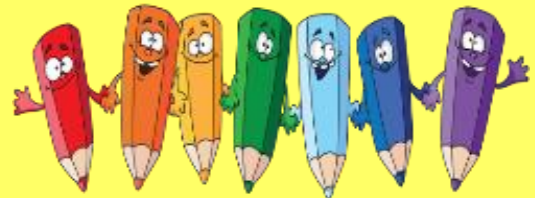
概ね50歳以上の方

定員

50名(先着順)

申込み

申込期限 5月 22日 (水曜日) 17時まで
HP申込みメールフォーム・電話・FAXからお申し込みください。



生涯現役シニア
応援センター **ぷらっと**

☎ 028-623-1291

「ぷらっと」は輝き続けるシニアライフを応援するために、栃木県が設置した機関です。

【お申込み・お問い合わせ先】

FAXで申込みをされる場合は、この用紙をご利用ください

5月23日（木曜日）開催『シニア世代の“マイライフプラン”』

セミナー申し込み

HP申込みメールフォーム・電話・FAXからお申し込みください。
〒320-8503 宇都宮市駒生町 3337-1 とちぎ健康の森2階
とちぎ生涯現役シニア応援センター ぷらっと
電話：028-623-1291
FAX：028-621-4767
H P： <https://www.senior-ouen-p.ne.jp>

フリガナ	
氏名	
電話番号	

▶▶▶ ぷらっと通信LINE「友だち登録」をすると、携帯からシニアセミナーの申込みができます!!

友だち登録はこちらから



※お預かりする個人情報は、本セミナーの目的以外には使用いたしません。

※駐車場は限りがございますので、ご来場の際は公共の交通機関をご利用ください。

セミナー会場 案内図

